

# Выбор маршрута образования для детей с ОВЗ и инвалидностью

Дошкольное, общее образование для детей от рождения до момента получения общего образования

Согласие родителей  
(законных представителей)



Согласие ребёнка, достигшего  
15 лет



Направление от организации  
(образовательной,  
медицинской, социального  
обслуживания)  
+ письменное согласие  
родителей (законных  
представителей)



Первый шаг для выбора условий  
обучения - обследование  
в психолого-медико-  
педагогической комиссии (ПМПК)<sup>1</sup>



Запись на обследование  
в ПМПК



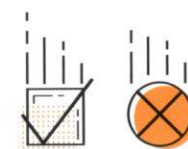
Обследование детей и консульти-  
рование родителей, педагогов,  
организаций специалистами ПМПК  
производится **БЕСПЛАТНО**



Информирование о месте,  
времени и порядке  
обследования



**Обследование в ПМПК**  
Продолжительность обследо-  
вания зависит от особенностей  
и возможностей ребёнка



**Выводы о наличии  
(отсутствии)**  
у ребёнка особенностей  
в развитии и отклонений  
в поведении

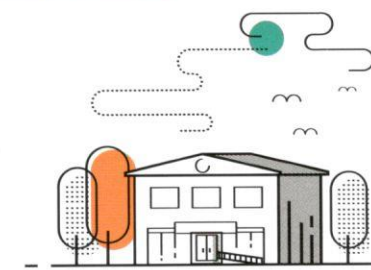


**Рекомендации специалистов:**  
образовательная программа,  
форма и специальные условия  
получения образования



3

**Заключение комиссии носит  
рекомендательный характер:**  
выбор остается за семьёй,  
но обязательно для исполнения  
по предъявлению в сфере  
образования



1

Инклюзивное образование  
(совместно с другими  
обучающимися) в образо-  
вательных организациях<sup>2</sup>

2

В отдельных группах  
и классах образовательных  
организаций<sup>2</sup>

3

В отдельных образовательных  
организациях и другие<sup>2</sup>

**Заключение комиссии** - это основание  
для выполнения рекомендаций  
в образовательных организациях субъектов РФ

<sup>1</sup> Приказ Минобрнауки России от 20.09.2013 N 1082 «Об утверждении Положения о психолого-медико-педагогической комиссии»  
<sup>2</sup> Федеральный закон от 29.12.2012 N 273-ФЗ (ред. от 21.07.2014) «Об образовании в Российской Федерации»

# Выпускник с ОВЗ и инвалидностью: выбор профессиональной траектории

