

Шифр МКАЗ

Ставропольский край
Школьный этап всероссийской олимпиады школьников
2018/19 учебного года

Работа по географии
ученика (цы) 7 б класса
МБОУ СОШ № 3
города Ессентуки

Мачановой Ксении Александровны
(фамилия, имя, отчество)

Учитель Лебединская Елена Григорьевна
(Ф.И.О. полностью)

26.09.2018 года

Задания школьного этапа
всероссийской олимпиады школьников по географии 2018 -2019 уч.год
7 класс

Тестовый раунд

Использование атласов и других справочных изданий запрещено.

Всего: 20 баллов

1. Каков численный масштаб плана, на котором расстояние от автобусной остановки до стадиона, составляющее 750 м, изображено отрезком длиной 3 см.
А) 1: 25
Б) 1: 250
В) 1: 2500
Г) 1: 25000
2. Выберите дату, когда оба полушария Земли освещены одинаково:
А) 21 марта
Б) 22 июня
В) 15 сентября
Г) 1 января
3. Кто первым из европейцев достиг побережья Австралии:
А) голландец А. Тасман
Б) испанец Х. Колумб
В) англичанин Дж. Кук
Г) португалец Васко да Гама
4. Найдите правильную пару « элемент погоды – измерительный прибор»:
А) температура – флюгер
Б) атм. давление – осадкомер
В) влажность воздуха – гигрометр
Г) количество осадков – термометр
5. Какой месяц в Южном полушарии самый холодный?
А) январь
Б) июль
В) декабрь
Г) март
6. Превышение точки земной поверхности по отвесной линии над уровнем моря – это:
А) горизонталь
Б) абсолютная высота точки
В) относительная высота точки
Г) бергштрихи
7. Выберите правильное утверждение, в котором указаны материки по мере увеличения их площади:
А) Австралия, Антарктида, Северная Америка, Южная Америка, Африка, Евразия
Б) Евразия, Африка, Северная Америка, Южная Америка, Антарктида, Австралия
В) Австралия, Антарктида, Южная Америка, Африка, Северная Америка, Евразия
Г) Австралия, Антарктида, Южная Америка, Северная Америка, Африка, Евразия
8. В какой горной системе количество высотных природных поясов будет больше:
А) Уральские горы
Б) Гималаи
В) Саяны
Г) Скандинавские горы
9. Выберите холодные океанические течения:

- А) Куроисио, Перуанское
- Б) Лабрадорское, Перуанское
- В) Лабрадорское, Северо-Атлантическое
- Г) Гольфстрим, Калифорнийское

10. Выберите природную зону, в которой четко прослеживается сухой и влажный периоды:

- А) тундра
- Б) тайга
- В) саванны и редколесья
- Г) влажные экваториальные леса

105

№№ Вопроса	1	2	3	4	5	6	7	8	9	10
Вариант ответа	б	а	б	б	а	а	г	б	б	б
	-	+ 2	-	+ 2	-	-	+ 2	+ 2	+ 2	-

Аналитический тур

Задание 1

Выберите «лишнее звено» в каждой логической цепочке. Объясните свой выбор.

- А. Литосфера, атмосфера, стратосфера, биосфера, гидросфера.
- Б. Глобус, план местности, карта России, карта полушарий, топографическая карта. В. Юго-запад, северо-восток, северо-запад, север, юго-восток.
- Г. Китай, Индия, Казахстан, Белоруссия, Монголия, Финляндия.
- Д. Гималаи, Уральские горы, Кавказские горы, Альпы, Кордильеры.

85

Логическая цепочка	«Лишнее звено» – белая ворона по 1 баллу	Объяснение По 2 балла
А	Биосфера	Потому что это не основная сфера.
Б	Глобус Карта России 1	Потому что глобус это макет Земли, а тут перечисляются карты.
В	Север 1	Это основной полюс. 1
Г	Финляндия	Потому что все остальные страны находятся в Евразии (в южной Азии).
Д	Кордильеры 1	Все горы кроме Кордильер находятся в Евразии, а она в С. Америке. 2

Максимально 15 баллов

Задание 2

Определите пропущенные слова в тексте и цифры, которым они соответствуют. Используйте предложенный список. Запишите слова или словосочетания напротив соответствующих цифр:

«Водную оболочку Земли называют ___(1)__. Её составляют ___(2)__, ___(3)__, вода в атмосфере. Все части гидросферы связаны между собой ___(4)__. На (2) приходится более 96 % всей воды планеты. (2) состоит из крупных частей – ___(5)__. Самым большим по площади является ___(6)__. В нём расположена глубочайшая впадина планеты – ___(7)__. Самым маленьким и наиболее холодным является ___(8)__. В каждом из океанов выделяют ___(9)__, ___(10)__. (5) и их части связаны между собой ___(11)__. Воды суши включают ___(12)__, (13)__, ___(14)__, ___(15)».

Список слов и словосочетаний:

Мировой океан, Тихий океан, круговорот воды в природе, океаны, гидросфера, Индийский океан, Марианский жёлоб, озёра, вода в атмосфере, заливы, воды суши, проливы, реки, Северный Ледовитый океан, ледники, Атлантический океан, моря, подземные воды.

Номер в тексте	Слово/словосочетание
1	гидросфера 1
2	мировой океан 1

3	1	водое суши
4	1	крупнейшим водоем в природе
5	1	океаны
6	1	тихий океан
7	1	Меридиональный Мейсон
8	1	Северный Ледовитый Океан
9	0	ледяные шапки
10	0	ледники
11	1	проливы
12	1	реки
13	1	озера
14	0	море
15	1	подземные воды

Максимально 15 баллов

Задача 3. Установите соответствие определений географическим явлениям и назовите материки (или части света), на которых эти явления наблюдаются.

А. Поророка Б. Мистраль В. Кум Г. Скрэб Д. Атолл

1. Заросли низкорослых вечнозеленых ксерофитных кустарников в тропиках и субтропиках.
2. Кольцеобразный коралловый остров в виде узкой гряды, окружающей неглубокую лагуну.
3. Приливная волна, движущаяся от устья вверх по течению реки
4. Песчаная пустыня
5. Холодный северо-западный ветер, дующий на южное побережье страны, называемое Лазурным Берегом.

Ответы запишите в таблицу.

По 2 балла за правильный номер определения, **по 2 балла** за правильный материк или часть света.

ИТОГО: 20 баллов

Явление	Номер определения	Материк или часть света
А		
Б	2	5
В	2	4
Г	2	
Д		2

Задание 4

- 6 1. Какие природные и антропогенные объекты изображены на выделенном фрагменте территории? (до 10 баллов) *болото, реки, сад, заросли, река, торфяник.*
 2. В каком направлении от сарая находятся ... (по 2 балла) **макс. 6 баллов**

Пруд/озеро в деревне Елагино	2	<i>юго-запад</i>
Дерево у просёлочной дороги	2	<i>запад</i>
Заросли ольхи	2	<i>северо-восток</i>

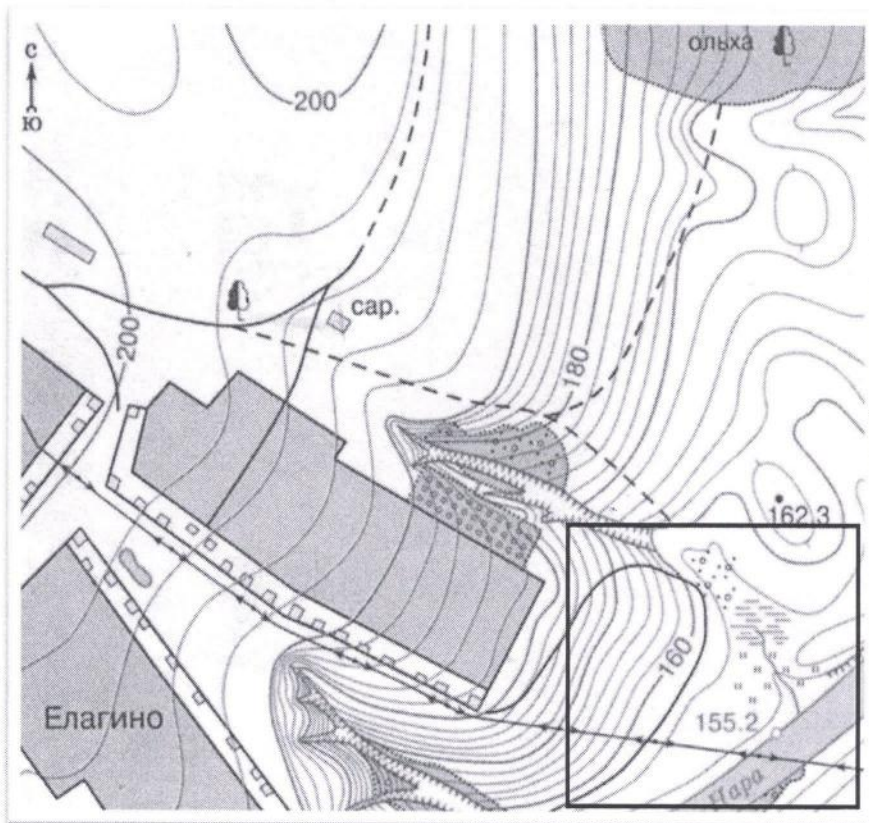
3. Чему равно расстояние от тропинки на окраине леса до сарая, если изображение выполнено в масштабе в 1 см 100 м? **макс. 4 балла**

(Потому что то)

4. Почему велосипедист, который едет по грунтовой дороге к реке, может практически не крутить педали? Как Вы это поняли? **Макс. 5 баллов** *Потому что овраг крутой*
 5. На какой высоте находятся самая низкая и самая высокая точки этой территории? **Макс. 5 баллов** *высокая - 200, самая низкая - 155.2*

225

Макс. За задание 30 баллов



*Президиум: Андрей Курдюмов В.Д.
 член жюри: В.А. Лебединская В.Г.
 Е.А. Кошарова В.А.*