

Шифр ПЮВ 8

Ставропольский край  
Школьный этап всероссийской олимпиады школьников  
2018/19 учебного года

Работа по технологии  
ученика (цы) 8 класса  
МБОУ СОШ № 3  
города Ессентуки

Тарасковой Юлии Викторовны  
(фамилия, имя, отчество)

Учитель Бережная Ирина Александровна  
(Ф.И.О. полностью)

08.10.2018 года

**Первый школьный этап Всероссийской олимпиады школьников  
2018-2019 учебного года г. Ессентуки**

**Тесты по технологии 8 класс**

**Кулинария**

Время на выполнение задания 45-60 минут

Максимальное количество баллов - 25

1. Отметьте знаком «+» все правильные ответы.  
Отличительными признаками свинины являются:
- |                               |                         |
|-------------------------------|-------------------------|
| а) цвет мяса красный          | + в) много белого жира  |
| + б) цвет мяса светло-розовый | г) немного жёлтого жира |
2. Отметьте знаком «+» все правильные ответы.  
К способам заготовки продуктов на хранение относятся:
- |                      |                    |
|----------------------|--------------------|
| + а) сушка           | + г) замораживание |
| б) крутка            | + д) квашение      |
| + в) консервирование | е) запекание       |
3. Закончите предложение:  
Калорийность – это количество энергии, высвобождаемой при сжигании продукта питания  
в ккал и килоджоулях
4. Отметьте знаком «+» все правильные ответы.  
Консервирующими веществами при заготовке продуктов являются:
- |                       |            |
|-----------------------|------------|
| + а) сахар            | + г) соль  |
| б) пищевая сода       | + д) масло |
| + в) уксусная кислота |            |
5. Отметьте знаком «+» правильный ответ  
Для нормальной работы щитовидной железы организму необходим минеральный элемент:
- |           |             |
|-----------|-------------|
| а) магний | в) кальций  |
| б) йод    | + г) натрий |

**Материаловедение**

6. Шелковые волокна при горении имеют следующие признаки:
- |                               |  |
|-------------------------------|--|
| а) пламя <u>не выделяется</u> |  |
| б) запах <u>не резкий</u>     |  |
| в) пепел <u>нет</u>           |  |
7. Отметьте знаком «+» все правильные ответы.  
Способностью к электризации обладают ткани:
- |                     |                    |
|---------------------|--------------------|
| а) хлопчатобумажные | + г) синтетические |
| б) вискозные        | + д) шерстяные     |
| + в) шёлковые       |                    |
8. Укажите цифрами последовательность этапов при производстве химических волокон:
- |  |               |
|--|---------------|
| 2 а) формование волокон                | г) сушка 3    |
| 1 б) изготовление прядильного раствора | д) промывка 4 |
| в) крутка 5                            |               |
9. Отметьте знаком «+» все правильные ответы. Долевая нить на ткани определяется
- |                      |                                    |
|----------------------|------------------------------------|
| + а) по кромке       | + г) по звуку при резком натяжении |
| б) по рисунку        | + д) по прочности                  |
| + в) по растяжимости | + е) по извитости нитей            |

10. Установите соответствие между происхождением волокон и их названием. Поставьте правильную букву рядом с цифрой первой графе.

Происхождение волокон	Наименование волокон
1. <u>ж</u> Минеральное	а) полиэстер
2. <u>л</u> Растительное	б) вискоза
3. <u>в</u> Искусственное	в) шёлк
4. <u>г</u> Синтетическое	г) хлопок
5. <u>д</u> Животное	д) шерсть
	е) лён
	ж) асбест

### Машиноведение

11. Установите соответствие дефектов машинной строчки и причин их появления. Поставьте правильную букву рядом с цифрой первой графе.

Дефект строчки	Причина дефекта
1. <u>в</u> Строчка петлёная снизу	а) игла изогнута или неправильно установлена
2. <u>б</u> Строчка петлёная сверху	б) верхняя нить утянута сильнее нижней
3. <u>г</u> Пропуск стежков	в) нижняя нить неверно заправлена в шпульный колпачок
	в) верхняя нить утянута слабее нижней
	г) верхняя нить не заправлена в регулятор натяжения.

12. Отметьте деталь швейной машины, которая продвигает ткань в процессе шитья:  
 а) игольная пластина + в) зубчатая рейка  
 б) лапка г) задвижная пластина

### Технология изготовления швейных изделий

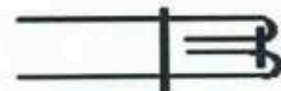
13. Укажите обозначение мерок, необходимых для построения чертежа юбки  
 а) 1/2 Полуобхват бёдер в) 1/2 Полуобхват талии  
 б) 1/2 Длина спины до талии г) 1/2 Длина юбки

14. Укажите, какие машинные швы выполняют при выполнении следующих операций. Поставьте правильную букву рядом с цифрой первой графе.

Машинные швы	Операции
1. <u>в</u> Соединительный стачной	а) соединение карманов с основной деталью
2. <u>г</u> Соединительный накладной	б) соединение боковых, плечевых швов
3. <u>в</u> Краевой подшивочный с закрытым срезом	в) обработка срезов горловины, проймы
4. <u>в</u> Краевой окантовочный (косой бейкой)	г) обработка низа изделия

15. Отметьте знаком «+» правильный ответ  
 Изображено условное обозначение.

- а) соединительного стачного шва
- + б) соединительного двойного шва
- в) краевого подшивочного шва
- г) краевого окантовочного шва



16. Отметьте знаком «+» правильные ответы  
 Перенос конструктивных линий с верхней стороны детали кроя на нижнюю можно выполнить:  
 + а) копировальными стежками + г) перекалыванием портновскими булавками  
 б) машинной строчкой + д) смёточными стежками  
 в) резцом по копировальной бумаге

17. Отметьте знаком «+» правильные ответы  
 Для чего при раскрое на срезы деталей наносятся контрольные точки и рассечки?



- + а) для скрепления складок
- + б) для совмещения концов вытачек
- + в) для соединения деталей по выпуклым и вогнутым линиям
- г) для обозначения направления долевой нити

**Рукоделие**

0 18. Закончите предложение.  
 При изготовлении вологодского кружева основными инструментами являются

- а) ~~иголка-булавка~~ б) ~~мелкие ножницы~~

1 19. Отметьте знаком «+» правильные ответы. К вышивальным швам относятся:

- + а) стебельчатый + в) петельный  
 + б) тамбурный г) подшивочный

5 20. Творческое задание. Вам предложены детали кроя юбки.

1. Стрелками укажите направление нити основы;
2. Выполните эскиз изделия, согласно деталям кроя (вид спереди и вид сзади);
3. Предложите вариант декоративного оформления (отделки) юбки..

Детали выкройки юбки	Эскиз юбки

Описание модели:

Назначение для работы, учебная, детская, вечерняя

Силуэт юбка-карандаш

Детали основная часть юбки, пояс

Цвет розовый

Отделка пояс из кружева

Ткани ситец

Оценка задания:

- 1) определение направления нити основы - 2 балла;
- 2) определение конструкции юбки и ее особенностей - 2 балла;
- 3) эскиз юбки в цвете - 2 балла


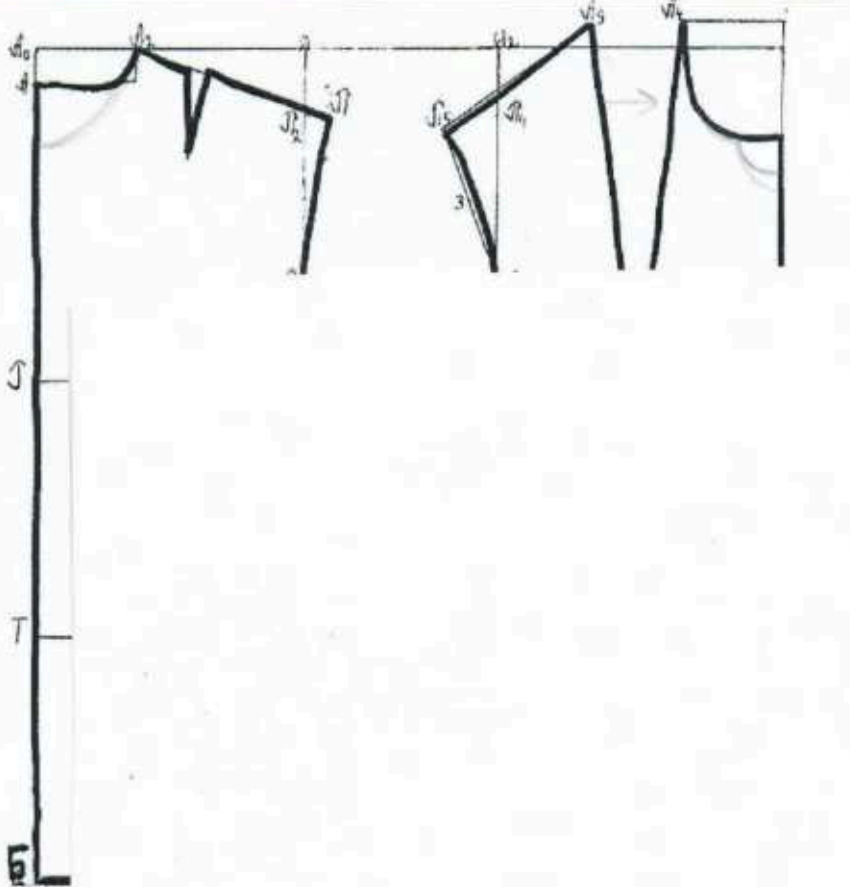
Итого: 6 баллов

Моделирование 8 класс

Моделирование блузки.

Время выполнения – 45 мин.  
Максимальный балл – 20

1. Внимательно рассмотрите эскиз модели с целью выявления различий между чертежом и предлагаемой моделью.
2. В соответствии с эскизом выполните моделирование блузки.
3. Обозначьте ваши действия по моделированию на чертеже основы блузки. Используйте для этого стрелки, значки, слова, список, алгоритм действий и т.д.
4. Перенесите линии фасона на шаблон из цветной бумаги (чертеж на стр. 2 можно использовать для разрезания).
5. Изготовьте из цветной бумаги детали выкройки
6. Аккуратно наклейте детали выкройки на лист «Результат моделирования».
7. Нанесите на детали выкройки необходимые надписи для раскроя

Эскиз и описание модели	Чертеж основы выкройки
 <p>Летняя блуза прилегающего силуэта из хлопчатобумажной ткани. Прилегающий силуэт получен за счет рельефов на полочке и спинке. Фигурный вырез горловины. Застежка на потайную молнию в среднем шве спинки.</p>	

Карта пооперационного контроля к заданию по моделированию бдужки

№ п/п	Критерии контроля	Баллы
1	Нанесение линий фасона и необходимых надписей на основу чертежа: - линии бёдер - по линии талии - по линиям рельефных швов (перенесение вытачки из плеча в пройму) - фигурная линия горловины	1 1 1 1 2 2 1 1
2	Перенесение линий моделирования на изображение на цветной бумаге отдельно по каждой детали выкроек: - центральная деталь спинки - боковая деталь спинки - центральная деталь полочки - боковая деталь полочки	1 0 1 1 1 1 1 1
3	Подготовка выкройки к раскрою - названия деталей - количества деталей - направления долевой нити - припусков на швы - линий сгибов	2 2 2 1 2 2 2 2 2 2
4	Вырезание выкройки по контуру и приклеивание в графу «Результат моделирования»	1 1
	Итого:	20 18

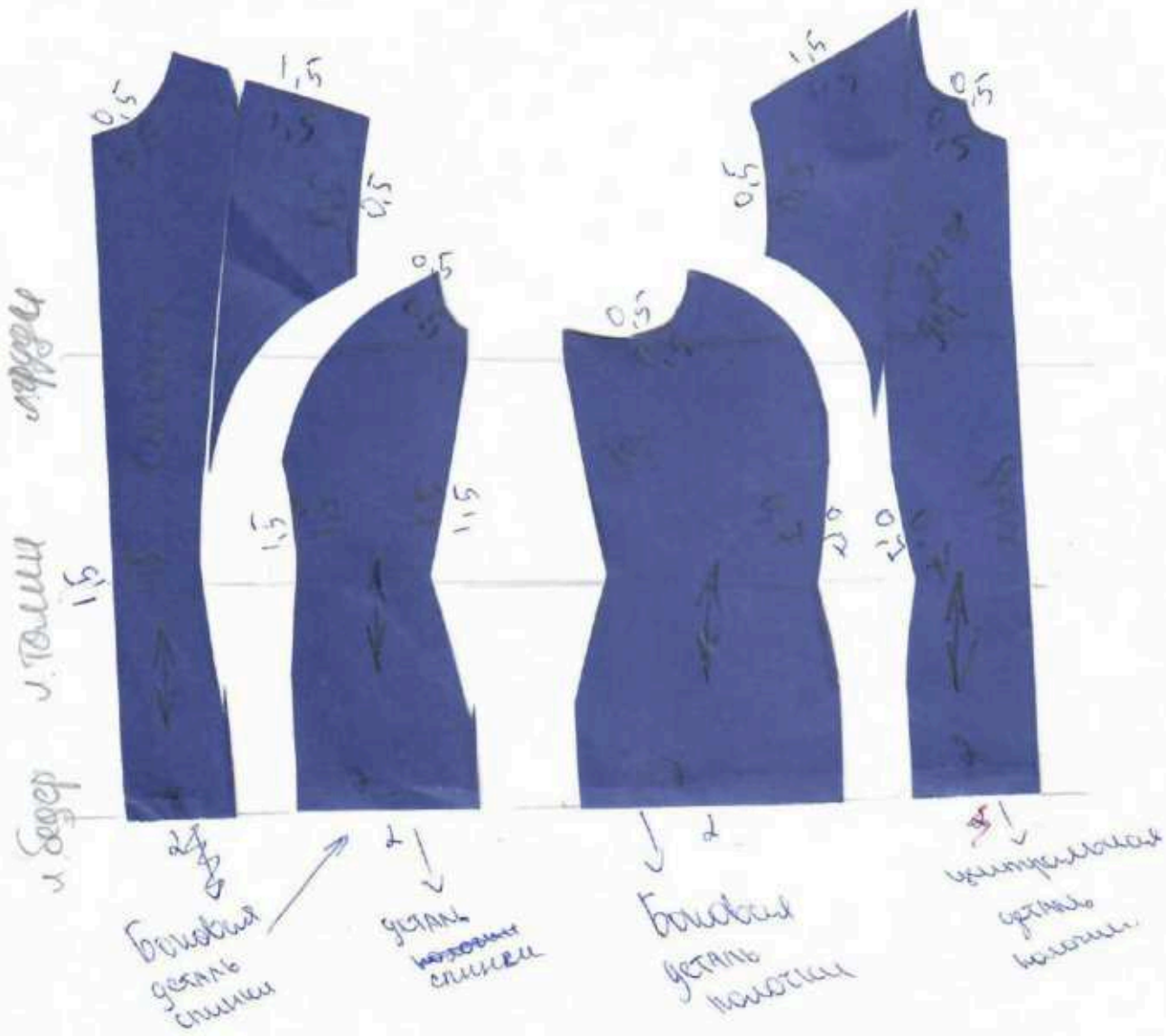
Чертёж для вырезания





МНОВ 8

Результат моделирования (Наклеить детали из цветной бумаги)



МНО Р 8  
**Первый школьный этап Всероссийской олимпиады школьников  
 в 2018-2019 учебном году г. Ессентуки**

**Практическое задание по технологии 8 класс**

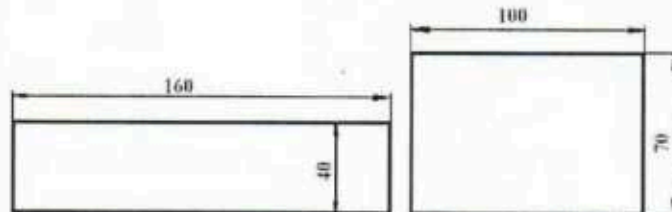
«Обработка петель из прямой полосы ткани»

Время на выполнение задания 45-60 мин

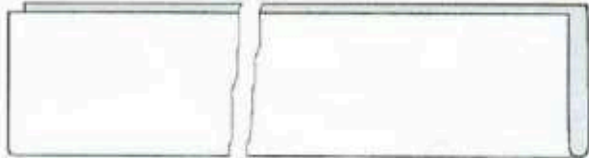
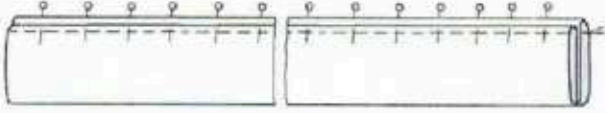

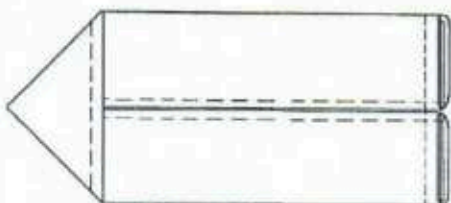
Максимальное количество баллов - 20

Перед началом работы проверьте комплектность деталей кроя и их размеры:

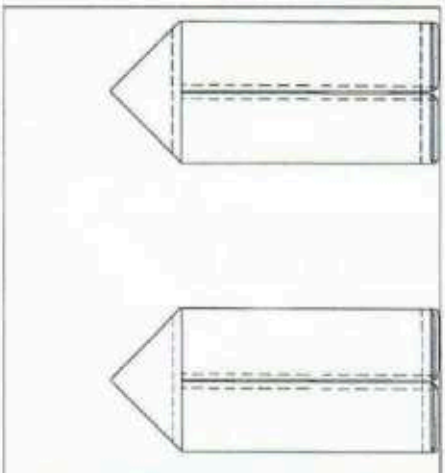
полоска ткани 160 x 40 мм,  
 деталь верха 100 x 70 мм.



**Инструкционная карта**

№ п/п	Последовательность выполнения работы	Графическое изображение
1	Полоску ткани сложить вдвое изнаночной стороной внутрь, уравнивая срезы, заупожить	
2	Срезы подогнуть внутрь до линии сгиба, сколоть булавками и заметать	
3	Застрочить полоску на расстоянии 1-2 мм от верхних подогнутых краев. Выполнить ВТО	
4	Полоску с застроченными краями разрезать на две равные части по 80 мм	
5	Сложить каждую полоску вдвое застроченными краями внутрь, образуя на сгибе треугольник. Заметать петлю по нижнему срезу и по подогнутому верхнему краю Выполнить по основанию треугольника закрепку поперечной машинной строчкой.	



6	<p>Наложить петли на лицевую сторону детали верха, уравнивая концы петли с краями детали. Расстояние между петлями 30 мм.</p> <p>Наметать и прикрепить петли машинной строчкой на расстоянии 4-6 мм. Выполнить ВТО</p>	
---	--	--

### Карта контроля

№	Критерии оценивания	Количество баллов
1	Качество выполнения строчки 1-2 мм от подогнутых краёв	4 <i>4</i>
2	Качество выполнения поперечных машинных закрепок	4 <i>4</i>
3	Качество соединения петель с деталью верха	5 <i>5</i>
4	Соответствие указанной ширины петель выполненной на образцах	4 <i>4</i>
5	Соблюдение правил ТБ	3 <i>3</i>
Итого		20 <i>20</i>

*Председатель жюри: Ш.И.И. Березанская С.А.*

*Члены жюри: С.И.И. Швабская Е.Ю.*

*Т.И.И. Герман Т.И.*